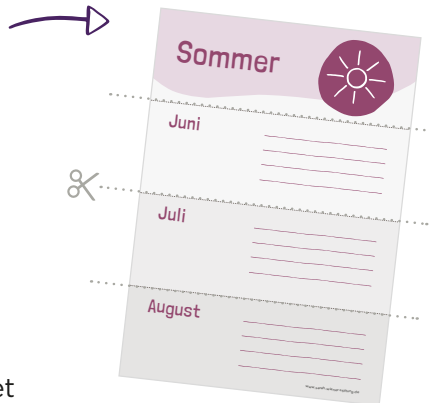


Bastelanleitung für einen Saisonkalender



MATERIAL

- Ausgedruckte Bastelbögen (Jahreszeiten)
- Bunte Stifte
- Scheren
- Wäscheklammern
- Wäscheleine oder dicke Schnur
- Kreppklebeband
- 2 kleine Nägel
- Hammer
- Ein fertiger (tabellarischer) Saisonkalender, der zeigt, wann was reif ist. Tipp: Im Internet findet man kostenfreie Kalender.



SO GEHT'S

Schneidet die Bastelbögen an den gestrichelten Linien auseinander. Befestigt die aktuelle **Jahreszeit** mit Kreppklebeband an der Wand. Tragt die Geburtstage der Kinder bei den Monaten ein und klebt die **drei Monate nebeneinander unter die Jahreszeit (Abb. unten)**.

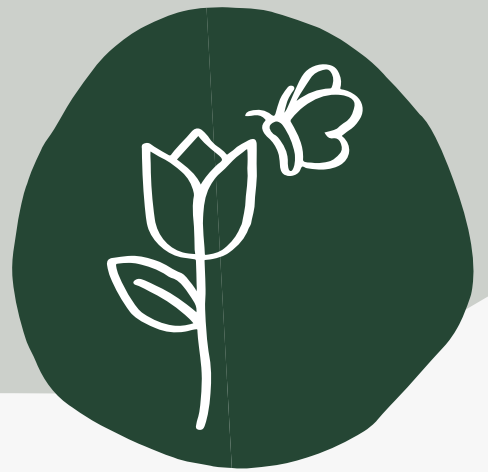
Spannt unter den Monaten ein Stück Schnur – hier können die Obst- und Gemüsebilder der Kinder aufgehängt werden. Schaut euch dafür einen fertigen Saisonkalender an: **Welches Obst und Gemüse hat gerade Saison?** Die Kinder suchen sich aus der Liste ein bis zwei Obst- oder Gemüsearten oder Kräuter aus und **malen sie auf kleine Papierhälften**. Grundschulkinder können ihre Zeichnung auch noch beschriften.

Die Kinder **hängen ihre bemalten Zettel mit Wäscheklammern** unter den passenden Monaten an die Schnur (mehrere Bilder zu einem Monat einfach untereinander hängen). Wiederholt noch einmal, was in dieser Jahreszeit alles wächst und wer Geburtstag hat.

Zur **nächsten Saison** könnt ihr den Kalender mit den folgenden drei Monaten befüllen und besprechen. Statt einer ganzen Saison kann auch nur der aktuelle Monat in den Blick genommen werden.



Frühling

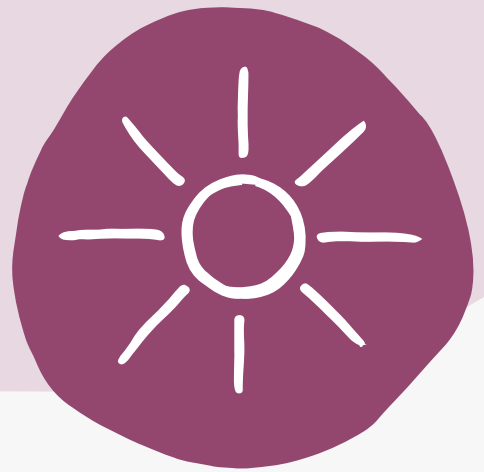


März

April

Mai

Sommer



Juni

Juli

August

Herbst



September

Oktober

November

Winter



Dezember

Januar

Februar
